



SUITEN

HOTEL VIER JAHRESZEITEN HAMBURG



Genießen Sie Ihr zweites
Zuhause im Herzen Hamburgs.
Stilvolle Eleganz – seit über
einem Jahrhundert.

Seit fast 130 Jahren begrüßen wir im Hotel Vier Jahreszeiten Hamburg unsere Gäste aus aller Welt. Direkt an der Hamburger Binnenalster gelegen, laden wir Sie in eine Erlebniswelt ein, die sich in der einzigartigen Verbindung aus Historie und Moderne widerspiegelt.

In 156 großzügig ausgestatteten Zimmern und Suiten finden Sie Erholung und Komfort. Kein Raum gleicht dem anderen, jede Suite ist ein individuelles Schmuckstück. In unseren Zimmern und Suiten werden unterschiedliche Farbkonzepte ebenso effektiv wie dezent in Szene gesetzt.

Ein besonderes Juwel ist unsere Bel Etage: Von den Zimmern und Suiten auf der fünften Etage lassen Sie den Blick über das atemberaubende Alsterpanorama schweifen, welches Sie von Ihrem privaten Balkon aus genießen können.

UNSERE SUITEN

KOSMOPOLITISCH

Erleben Sie den Charme eines Grandhotels mit 130-jähriger Geschichte, welches internationale Standards setzt, anstelle sie lediglich zu erfüllen.

DETAILORIENTIERT

Wertvolle Materialien und eine kunstvolle Verarbeitung erfüllen höchste Ansprüche gerecht – lassen Sie sich verzaubern.

INDIVIDUELL

Jedes unserer Zimmer und jede Suite ist ein Unikat. Entdecken Sie charmanter Luxus in den verschiedensten Facetten.

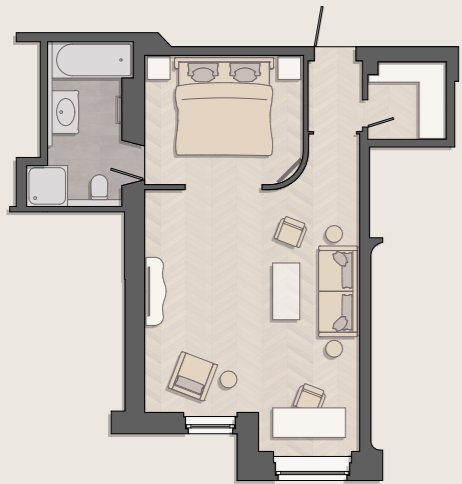


ÜBERSICHT

JUNIOR SUITEN MIT ALSTERBLICK	4
ALSTERSUITEN	5
CELEBRITY SUITEN	7
PRINZ HEINRICH SUITE	8
MARIA CALLAS SUITE	9
ARISTOTELES ONASSIS SUITE	10
INGRID BERGMAN SUITE	11
SIR PETER USTINOV SUITE	12
HERBERT VON KARAJAN SUITE	13
RALPH LAUREN SUITE	14
SIGNATURE SUITEN	16
ADMIRAL SUITE	17
GOVERNOR SUITE	19
GRAND PENTHOUSE SUITE	20
PRÄSIDENTEN SUITE	22
AUSSTATTUNG UNSERER SUITEN	24
VIP SERVICES	25

JUNIOR SUITEN MIT ALSTERBLICK

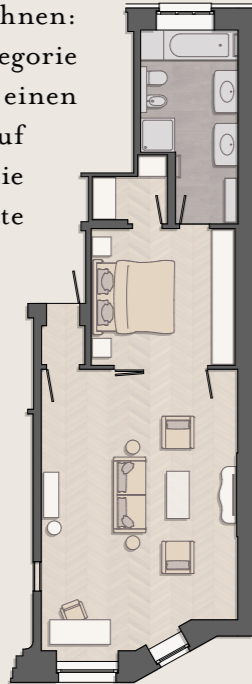
Die luxuriösen Junior Suiten bieten einen traumhaften Blick auf die Hamburger Binnenalster und die historischen Gebäude der Hansestadt. Einige unserer Junior Suiten verfügen über einen Kamin. Der kombinierte Wohn- und Schlafbereich umfasst eine Größe von 50 bis 56 m².



ALSTERSUITEN

Jede unserer Suiten mit Alsterblick ist hinsichtlich ihrer Raumaufteilung, Farbgebung, ihrer Inneneinrichtung sowie Ausstattung individuell gestaltet. Auf rund 75 m² erwarten Sie großzügige Wohn- und Schlafbereiche und begehbare Kleiderschränke. Schreibtische mit Alsterblick und elegante Bäder runden den Komfort ab.

Der Name lässt erahnen: die Suiten dieser Kategorie schenken Ihnen einen herrlichen Ausblick auf die Binnenalster und die malerische Silhouette der Hansestadt.



ALSTERSUITE



CELEBRITY SUITEN

Unsere Celebrity Suiten tragen die Namen bekannter Persönlichkeiten, Designer und langjähriger Gäste des Hauses. Sie sind farblich individuell gestaltet und mit liebevollen Details in der Einrichtung passend zu der jeweiligen Persönlichkeit ausgestattet. Auf rund 90 m² bieten sie Ihnen Luxus und Komfort auf den Spuren Ihrer Namensgeber.

Unsere Celebrity Suiten bieten Ihnen einen offenen Blick auf die Hamburger Binnenalster.

CELEBRITY SUITEN

PRINZ HEINRICH SUITE	8
MARIA CALLAS SUITE	9
ARISTOTELES ONASSIS SUITE	10
INGRID BERGMAN SUITE	11
SIR PETER USTINOV SUITE	12
HERBERT VON KARAJAN SUITE	13



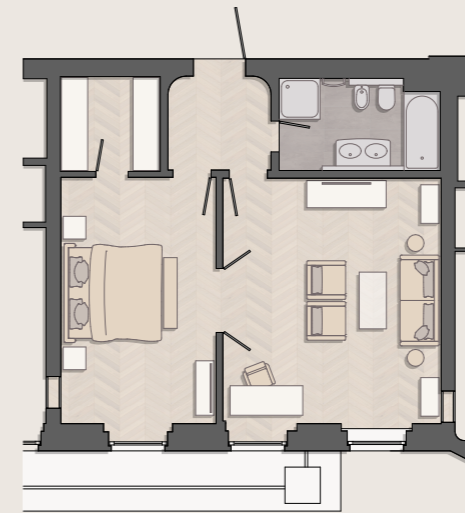


CELEBRITY SUITEN

PRINZ HEINRICH SUITE

Albert Wilhelm Heinrich von Preußen, jüngerer Bruder des Kaisers Wilhelms II., war nicht nur Großadmiral und Generalinspekteur der kaiserlichen Marine. Er war auch ein ganz besonderer Gast im Hotel Vier Jahreszeiten.

Entdecken Sie auf rund 85 m² die maritime Lieblingssuite des Prinzen und tauchen Sie ein in eine unvergessliche Historie mit Blick auf die Binnenalster.





CELEBRITY SUITEN

MARIA CALLAS SUITE

Erleben Sie die Liebingsuite einer der bedeutendsten Sopranistinnen des 20. Jahrhunderts - Maria Callas. Als Stammgast des Hotel Vier Jahreszeiten liebte die Künstlerin den Ausblick auf das schöne Hamburg und die Annehmlichkeiten der in dezenten Grautönen gehaltenen, großzügigen Suite auf rund 85 m². Durch zum Teil bodentiefe Fenster eröffnet sich ein lichtdurchflutetes Raumgefühl, wobei Ihr Blick in die Weite über die Binnenalster schweifen kann.



CELEBRITY SUITEN

ARISTOTELES ONASSIS SUITE

Lassen Sie sich in dieser einzigartigen rund 85 m² großen Celebrity Suite auf den Spuren von Aristoteles Onassis verzaubern. Der griechisch-argentinische Reeder war ein gern gesehener Stammgast im Hotel Vier Jahreszeiten Hamburg und so trägt ihm zu Ehren diese besondere Suite mit Alsterblick heute seinen Namen.

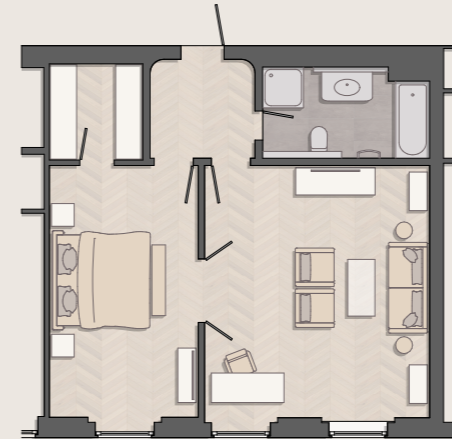




CELEBRITY SUITEN

INGRID BERGMAN SUITE

Entfliehen Sie dem Alltag und erleben Sie das einzigartige Ambiente der Liebblingssuite Ingrid Bergmans. Als Stammgast des Hotel Vier Jahreszeiten nächtigte der schwedische Filmstar schon damals mit atemberaubendem Blick auf die Binnenalster. Die Ingrid Bergman Suite ist in leichten Fliegerfarbtönen gehalten und bietet Komfort und liebevolle Einrichtungsdetails auf rund 85 m².

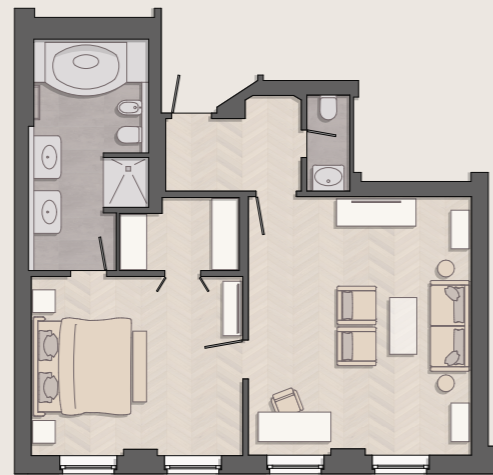




CELEBRITY SUITEN

SIR PETER USTINOV SUITE

Fühlen Sie sich auf den Spuren von Sir Peter Alexander Baron von Ustinov wie zu Hause. Die Suite ist in kräftigen Rottönen gehalten mit liebevollen Details. Auf rund 85 m² wohnen und nächtigen Sie ebenso komfortabel und großzügig wie der zweifache, britische Oscarpreisträger, der Hamburg stets als seine zweite Heimat bezeichnete.



HERBERT VON KARAJAN SUITE

Auf den Spuren des österreichischen Dirigenten Herbert von Karajan genießen Sie auf rund 85 m² Großzügigkeit und Eleganz bis in das kleinste Detail. Lassen Sie die Seele baumeln und entdecken Sie Hamburgs Interpretation der Klassik im neuen Zeitalter.





RALPH LAUREN SUITE

Diese Suite wurde exklusiv für das Hotel Vier Jahreszeiten entworfen und mit Möbeln und Accessoires aus den Kollektionen von Ralph Lauren eingerichtet. Der an den Schlafbereich angrenzende, begehbare Kleiderschrank umfasst ein großzügiges Ankleide-Séparée und auch hier trägt jedes Detail die Handschrift des erfolgreichen Designers.

Auf dieser einzigartigen 90 m² großen Suite empfangen Sie Arrangements aus roten Rosen, einer Flasche Champagner und einer Schale M&Ms, die Liebesschokolade von Designer Ralph Lauren.

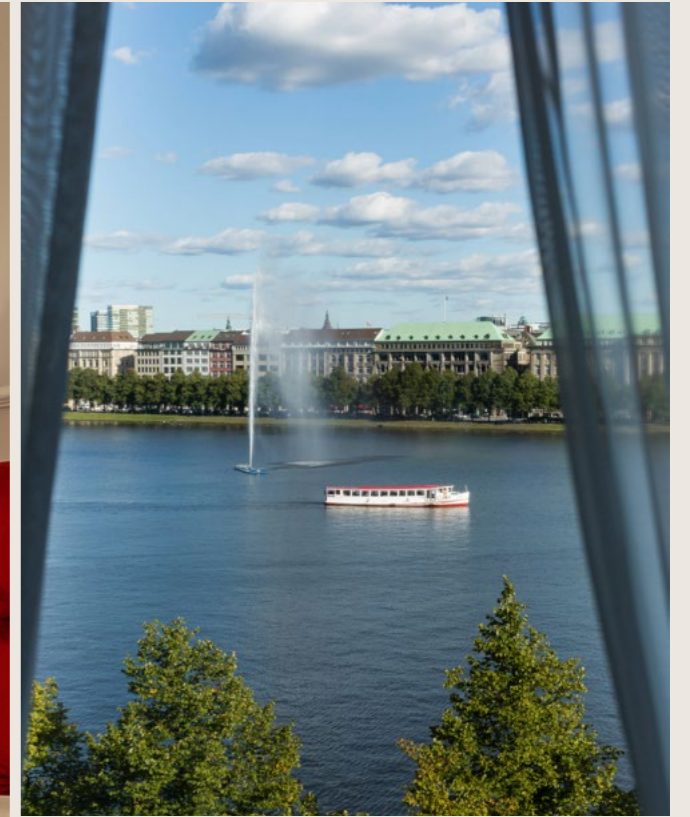


SIGNATURE SUITEN

Unsere exklusiven Signature Suiten werden speziell auf Ihre Bedürfnisse abgestimmt. Die kombinierbaren Wohn- und Schlafbereiche ermöglichen die Zusammenstellung Ihrer ganz eigenen Signature Suite in mehreren Farb- und Designkonzepten. So werden unsere Alstersuiten mit Verbindungszimmern und privaten Fluren zu exklusiven und geräumigen Signature Suiten verbunden, die für jeden Anlass den passenden Rahmen und Raum bieten.

SIGNATURE SUITEN

ADMIRAL SUITE	17
GOVERNOR SUITE	19
GRAND PENTHOUSE SUITE	20



SIGNATURE SUITEN

ADMIRAL SUITE

Werden Sie Teil hanseatischer Lebensart und genießen Sie auf der höchstgelegenen Etage des Hotels, unserer Bel Etage, den offenen Blick auf die Binnenalster von Ihrem privaten Balkon. Finden Sie Ruhe und Ausgleich bei einem guten Buch am Kamin. Die Wohn- und Schlafräume sind in eleganten Rottönen gehalten und bieten Ihnen Komfort und höchsten Wohlfühlfaktor auf rund 70 m².







SIGNATURE SUITEN

GOVERNOR SUITE

Unsere Governor Suite umfasst drei kombinierbare Wohn- und Schlafbereiche mit luxuriösen Bädern und einem wunderbaren Ausblick auf die Binnenalster. Durch einen privaten Flur sind die einzelnen Bereiche miteinander verbunden und eröffnen ein einzigartiges Wohngefühl. Ein Kamin im Wohnbereich lädt zum Verweilen ein.

Die Governor Suiten finden Sie auf der 1., 2. sowie 4. Etage mit einer jeweiligen Größe von rund 150 m².





GRAND PENTHOUSE SUITE





SIGNATURE SUITEN

GRAND PENTHOUSE SUITE

Unsere Grand Penthouse Suite bietet Raum für Ihre höchsten Ansprüche. Auf großzügigen 95 m², als Zusammenschluss mehrerer eleganter Zimmer, erwartet Sie ein außergewöhnliches Wohngefühl mit luxuriösen Schlaf- und Wohnbereichen. Genießen Sie Ihren privaten Balkon mit Blick auf die Hamburger Binnenalster auf unserer höchstgelegenen Bel Etage.





PRÄSIDENTEN SUITE





PRÄSIDENTEN SUITE

Eine Symbiose aus Individualität, Luxus und hanseatischem Flair treffen in Harmonie in unserer Präsidenten Suite, aufeinander. Auf der vierten Etage gelegen, besticht diese nicht nur mit einem atemberaubenden Panoramablick über die Binnenalster, sondern bietet auch auf 200m² maximalen Komfort. Genießen Sie ein Glas Champagner an Ihrer privaten Bar oder dinieren Sie in exklusivem Rahmen in Ihrem Esszimmer. Erleben Sie die einzigartige Gestaltung der Räume und wie Lichtspiele aus Reflexionen der Hamburger Binnenalster die Wohnräume in einer Melange aus Weißtönen hell erleuchten lässt.

Auf Ihre persönlichen Präferenzen hin, lässt sich die Präsidentensuite auf bis zu 350 m² mit weiteren Schlafzimmern erweitern.

AUSSTATTUNG UNSERER SUITEN

- Individuell regelbare Klimaanlage
- 42-Zoll-Flachbild-HDTV mit nationalen und internationalen Kanälen
- Telefone mit Freisprecheinrichtung
- DVD-Player
- Kostenfreier Internetzugang im Hotel via Modem oder WLAN
- Digitales Gästehandbuch als Suitepad
- Speziell angefertigte Betten mit LED Leselampe
- Exquisite Bettwäsche und weiche Daunenkissen
- Kostenfreies Mineralwasser in den Hotelzimmern
- Nespresso-Kaffeemaschine und täglich neue Kapseln
- Private Bar
- Zimmersafe
- Rauchmelder in allen Zimmern
- Lärmschutztüren und -fenster
- Schreibtisch
- Kostenfreier Schuhputzservice „Schuhshine“
- Täglicher Turndown-Service
- Haartrockner
- Beheizter Handtuchhalter
- Beleuchteter Schminkspiegel
- Bequeme Bademäntel und Hausschuhe
- Luxuriöse Pflegeartikel

AUSSTATTUNG AUF ANFRAGE

Die folgende Ausstattung steht Ihnen in ausgewählten Zimmern zur Verfügung.

Bitte geben Sie Ihren Wunsch in Ihrer Online-Buchung an oder wenden Sie sich gern an unsere Reservierungsmitarbeiterinnen- und mitarbeiter.

- Zimmer mit Verbindungstüren
- Extra-/Zustellbett
- Kinder-/Babybett + Babyset (Wickelkommode, Babybadewanne)
- Babysitter Service
- Luftbefeuchter
- Bügeleisen und Bügelbrett
- Drucker
- Badewanne





VIP SERVICES

Erleben Sie alles und sorgen Sie sich um nichts. Um Ihren Aufenthalt im Hotel Vier Jahreszeiten Hamburg so angenehm wie möglich zu gestalten, bieten Ihnen unsere Concierges eine Auswahl an exklusiven VIP Services.

Wenn Sie in Hamburg ankommen, können Sie sich direkt am Rollfeld von unserem Limousinen-Service abholen lassen. Genießen Sie eine luxuriöse Limousine, die Sie direkt zu uns an die Hamburger Binnenalster – dem Herzen der Stadt – bringen wird. Bei einer exklusiven Suitenbuchung ab einer Rate von EUR 3.500 sind zwei private Transfers inkludiert. Im Hotel Vier Jahreszeiten angekommen, lässt sich die Ankunft Dank privatem Check-In und Vorregistrierung so angenehm und diskret wie möglich gestalten. Um internationalen Abflugzeiten und Ihren Plänen gerecht zu werden, bieten wir Ihnen darüber hinaus, gerne bei Verfügbarkeit, einen Early-Check-In beziehungsweise Late-Check-Out an.

Auch außerhalb des Hotels Vier Jahreszeiten müssen Sie nicht auf unseren gewohnten Service verzichten. Erleben Sie die Hansestadt von ihrer besten Seite, bei einer privaten Stadtrundfahrt oder mit unserem „Personal Shopping Service“ im Alsterhaus.

Zurück im Hotel Vier Jahreszeiten müssen Sie auch hier auf keine Sonderwünsche oder Annehmlichkeiten verzichten. Auf Anfrage steht Ihnen in der Suite ein Butler oder Privatkoch zur Verfügung, der sich um Ihr vollstes Wohlbefinden und all Ihre Wünsche vor Ort kümmert. Schalten Sie ab und lassen sich mit einer En-Suite Spa- oder Beauty-Behandlung von unseren Spa-Therapeuten verwöhnen.

Unsere VIP Services stehen Ihnen gerne auf Anfrage zur Verfügung. Zögern Sie nicht unser Concierge-Team unter der Telefonnummer +49 (0) 40 3494 3875 oder per E-Mail an hvj.concierge@fairmont.com zu kontaktieren.

Wir freuen uns schon jetzt auf Ihren Besuch und stehen Ihnen bei Anfragen und Wünschen jederzeit zur Verfügung.



HOTEL
VIER JAHRESZEITEN
HAMBURG

EST. 1897

Hotel Vier Jahreszeiten · Neuer Jungfernstieg 9-14 · 20354 Hamburg
www.hvj.de